

# Chesterville

Élections générales municipales  
du 2 novembre 2025

## VOTRE DOMICILE N'EST PAS SITUÉ DANS LA MUNICIPALITÉ OU DANS LA MRC ?

Vous pourriez avoir le droit de voter si vous êtes **propriétaire d'un immeuble** ou si vous **occupez un établissement d'entreprise** dans la municipalité ou dans la MRC depuis le 18 septembre 2025 ou avant.

Vous pourriez avoir ce droit si vous êtes, par exemple :

- Propriétaire d'un immeuble à logements ;
- Copropriétaire d'un chalet ou d'une résidence secondaire ;
- Locataire d'un local commercial.

Pour avoir le droit de voter, vous devez avoir 18 ans ou plus le jour de l'élection et être de citoyenneté canadienne le 2 novembre 2025. Vous ne devez pas avoir perdu votre droit de vote à cause d'une tutelle ni être privé de vos droits électoraux à cette date.

Pour exercer votre droit de vote, vous devez transmettre une demande d'inscription à la liste électorale municipale, à la liste électorale de la MRC ou à la liste référendaire.

### COMMENT FAIRE VOTRE DEMANDE\*

- Si vous êtes la ou le **propriétaire unique** d'un immeuble ou l'**occupant unique** d'un établissement d'entreprise, remplissez le formulaire SMR-9.2 ci-joint ;
- Si vous êtes **copropriétaire** d'un immeuble ou **cooccupant** d'un établissement d'entreprise, désignez une seule personne, parmi le groupe, qui sera inscrite sur la liste, et remplissez le formulaire SMR-9.1, ci-joint.

Vous devez transmettre le formulaire à l'adresse indiquée plus bas.

La demande d'inscription ou la procuration reste valide jusqu'à ce qu'elle soit remplacée ou retirée. Si vous souhaitez remplacer ou retirer une demande d'inscription ou une procuration existante, veuillez communiquer avec la présidente ou le président d'élection.

\* Pour que la demande soit valide pour l'élection de 2025, la municipalité doit la recevoir **au plus tard le dernier jour fixé pour présenter une demande de modification devant la commission de révision**. La présidente ou le président d'élection précisera cette date au cours des prochains mois.

### COORDONNÉES DE LA PRÉSIDENTE OU DU PRÉSIDENT D'ÉLECTION

Joanne

Prénom

Giguère

Nom

#### Adresse postale

486, rue de l'Accueil

Numéro d'immeuble et nom de voie

Chesterville

App. Municipalité

G0P 1J0

Code postal

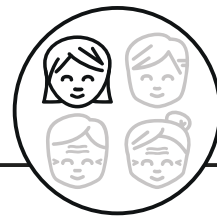
8193822059

Numéro de téléphone

103

Poste

# PROCURATION POUR L'INSCRIPTION sur la liste électorale ou référendaire et permettant de verser une contribution



Désignation de la personne à inscrire sur la liste parmi les copropriétaires d'un immeuble ou les cooccupants d'un établissement d'entreprise et lui donnant droit de verser une contribution

## 1 CONTEXTE D'INSCRIPTION

☐ Copropriétaires indivis d'un immeuble

☐ Cooccupant(e)s d'un établissement d'entreprise



Depuis le

Année	Mois	Jour
-------	------	------

Adresse de l'immeuble ou de l'établissement d'entreprise

Numéro et nom de voie

Municipalité

Code postal

Cette procuration vaut pour l'inscription sur la liste électorale et sur la liste référendaire de la municipalité; pour l'inscription sur la liste électorale de la MRC, le cas échéant; et pour le versement de contributions.

## 2 PERSONNE\* DÉSIGNÉE POUR L'INSCRIPTION SUR LA LISTE ÉLECTORALE OU RÉFÉRENDARE

Prénom

Nom

Date de naissance

Année Mois Jour

Numéro de téléphone

Courriel

Adresse du domicile

Numéro et nom de voie

App.

Municipalité

Code postal

## 3 PERSONNE\* DÉSIGNÉE POUR VERSER UNE CONTRIBUTION

La personne désignée à la section 2 est automatiquement désignée pour verser des contributions. Si vous souhaitez désigner une autre personne pour effectuer ces versements, vous devez remplir la section 3.

Prénom

Nom

Date de naissance

Année Mois Jour

Numéro de téléphone

Courriel

Adresse du domicile

Numéro et nom de voie

App.

Municipalité

Code postal

### ATTENTION:

Dans les municipalités de 5000 habitants ou plus, l'ensemble des copropriétaires indivis d'un immeuble ou des cooccupant(e)s d'un établissement d'entreprise sont considérés comme un seul électeur. Ils doivent donc respecter les sommes annuelles maximales prévues à l'article 431 de la *Loi sur les élections et les référendums dans les municipalités* pour les contributions versées à un parti ou à un candidat indépendant autorisé.

### 3 SIGNATURE DES COPROPRIÉTAIRES OU DES COOCCUPANT(E)S

Les signataires doivent être des électrices, des électeurs ou des personnes habiles à voter. La majorité des copropriétaires ou des cooccupants doivent signer. S'il n'y a que deux copropriétaires ou cooccupants, **ces deux personnes doivent signer**.

Prénom et nom	Signature	Date

Cette procuration reste valide jusqu'à ce qu'elle soit retirée ou remplacée.

---

**Veillez retourner le formulaire au bureau de la présidente ou du président d'élection de la municipalité concernée.**

---

\* Cette personne doit être majeure et de citoyenneté canadienne. Elle ne doit pas avoir perdu ses droits électoraux. Elle ne doit pas avoir le droit d'être inscrite sur la liste électorale ou référendaire, de manière prioritaire, à un autre titre que celui de copropriétaire d'un immeuble ou de cooccupante d'un établissement d'entreprise.

# DEMANDE D'INSCRIPTION sur la liste électorale ou référendaire



Propriétaire unique d'un immeuble ou occupant  
unique d'un établissement d'entreprise

## 1 CONTEXTE D'INSCRIPTION

☐ Propriétaire unique d'un immeuble

☐ Occupant(e) unique d'un établissement d'entreprise

Depuis le

Année Mois Jour

Adresse de l'immeuble ou de l'établissement d'entreprise

Numéro et nom de voie

Municipalité

Code postal

Cette demande vaut autant pour l'inscription sur la liste électorale et la liste référendaire de la municipalité que sur la liste électorale de la MRC, le cas échéant.

## 2 PERSONNE\* À INSCRIRE SUR LA LISTE ÉLECTORALE OU RÉFÉRENDARE

Prénom

Nom

Date de naissance

Année Mois Jour

Numéro de téléphone

Courriel

Adresse du domicile

Numéro et nom de voie

App.

Municipalité

Code postal

\* Cette personne doit être majeure et de citoyenneté canadienne. Elle ne doit pas avoir perdu ses droits électoraux. Elle ne doit pas avoir le droit d'être inscrite sur la liste électorale ou référendaire, de manière prioritaire, à un autre titre que celui de propriétaire d'un immeuble ou d'occupante d'un établissement d'entreprise.

## 3 SIGNATURE DE LA PERSONNE

Signature

Date

Année Mois Jour

Cette demande d'inscription reste valide jusqu'à ce qu'elle soit retirée ou remplacée.

**Veuillez retourner le formulaire au bureau de la présidente ou du président d'élection de la municipalité concernée.**